

## CALDERAS MURALES DE CONDENSACIÓN

# STYLE B / 25 - 29



Compatible con BeSMART WIFI, el nuevo cronotermostato ambiente modulante con control de la caldera a distancia mediante APP para iOS o Android de Smartphone o Tablet (BeSMART WIFI accesorio opcional).

**Sytle Basic S** ha sido diseñada para ofrecer la máxima eficiencia energética y confort en el mínimo espacio, integrándose perfectamente en cualquier espacio de la vivienda.

Gama de Caldera ErP de elevado rendimiento estacional y clasificación energética:

**CLASE A en calefacción y CLASE A en sanitario con perfil XL.**

Caldera mural ecológica de condensación mixta (calefacción + agua caliente sanitaria) de MICROACUMULACIÓN en sanitario por intercambiador de placas, en versión estanca (versión C.S.I.) con potencia de **25 kW y 29 kW**, disponible para gas natural.

### Ecología y ahorro energético

El innovador intercambiador de condensación ultracompacto fabricado en aleación de aluminio, permite recuperar el calor latente al enfriarse los productos de la combustión (PDC) por debajo del punto de rocío, alcanzando el máximo rendimiento energético según DIR. 92/42 CEE.

### Máximo rendimiento equivale a menor consumo

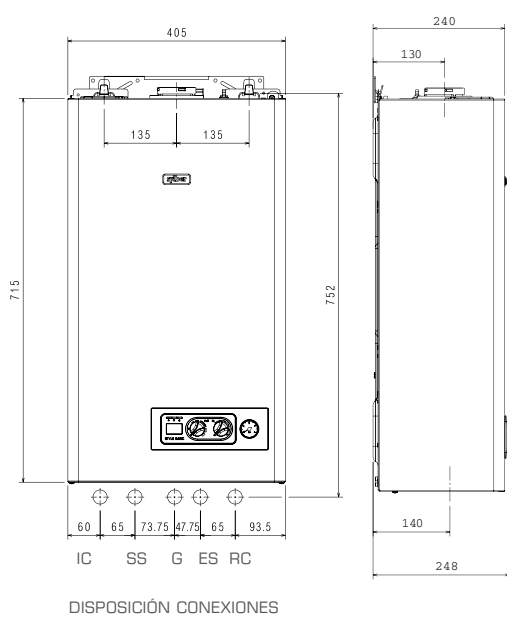
La combustión perfecta en todos los regímenes de funcionamiento, gracias al ventilador modulante y el quemador premezcla, reduce las emisiones contaminantes a la atmósfera (NOx, CO2 y CO), obteniendo la máxima clasificación Clase 5 NOx y ahorro en el consumo de gas.



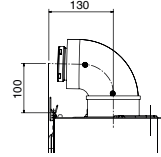
# STYLE BASIC S 25/29

## LEYENDA

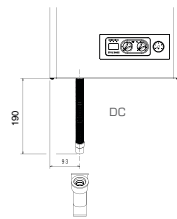
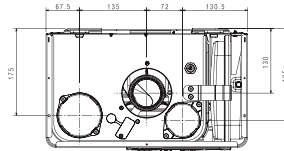
IC: Impulsión Calefacción / SS: Salida Sanitario  
 G: Gas / DC: Descarga Condensados  
 ES: Entrada Sanitario / RC: Retorno Calefacción



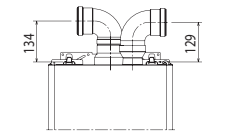
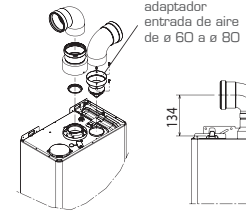
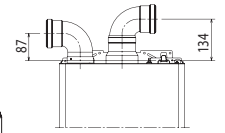
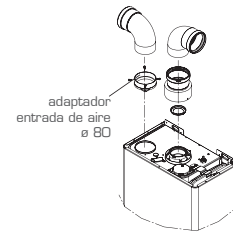
CONDUCTO CONCÉNTRICO PARA  
 SALIDA HUMOS / ASPIRACIÓN AIRE  
 Ø 60-100



VISTA EN ALTURA



CONDUCTOS SEPARADOS PARA  
 SALIDA HUMOS / ASPIRACIÓN AIRE  
 Ø 80



### ESPECIFICACIONES ENERGÉTICAS según DIRECTIVA ErP

	STYLE B 25 S	STYLE B 30 S
Clasificación de eficiencia energética estacional en calefacción	A	A
Clasificación de eficiencia energética estacional en sanitario	A	A
Perfil de carga declarado	XL	XL
Rendimiento estacional calefacción	91	91
Clase NOx	5	5

### CARACTERÍSTICAS TÉCNICAS

	u.d.m.	STYLE B 25 S	STYLE B 30 S
Potencia máxima nominal calefacción / sanitario	kW	25 / 25	29 / 29
Potencia máxima útil calefacción (80 - 60 °C)	kW	24,18	28,10
Potencia máxima útil calefacción (50 - 30 °C)	kW	25,88	30,02
Potencia mínima nominal calefacción / sanitario	kW	5 / 5	6 / 6
Rendimiento útil a Pn máx - mín (80 - 60 °C)	%	96,7 / 95,8	96,9 / 97,4
Rendimiento con carga parcial 30% (47 °C retorno)	%	99,8	100,6
Rendimiento útil a Pn máx - mín (50 - 30 °C)	%	103,5 / 107,2	103,5 / 106,5
Rendimiento con carga parcial 30% (30 °C retorno)	%	107,9	108,30
Tensión de alimentación / frecuencia	Volt / Hz	230 / 50	230 / 50
Potencia eléctrica máx calefacción (circulador excluido)	Watt	43	50
Grado de protección eléctrica	IP	X5D	X5D

### EJERCICIO CALEFACCIÓN

	bar / °C	STYLE B 25 S	STYLE B 30 S
Presión y Temperatura máxima	bar / °C	3 / 90	3 / 90
Bomba: pérdida de carga disponible en instalación / al caudal de	mbar / l / h	297 / 800	297 / 800
Capacidad vaso de expansión	l	8	8

### EJERCICIO SANITARIO

	bar	STYLE B 25 S	STYLE B 30 S
Presión mínima / máxima	bar	0,15 / 6	0,15 / 6
Producción de agua caliente con Δt 25°C	litros / min	14,3	16,6
Caudal mínimo de agua sanitaria	litros / min	2	2

### TUBOS EVACUACIÓN HUMOS Y ASPIRACIÓN AIRE

	m	STYLE B 25 S	STYLE B 30 S
Longitud máxima rectilínea - tubos concéntricos Ø 60/100	m	5,85	4,85
Pérdida de carga por instalación codo adicional 90°C / 45°C	m	1,6 / 1,3	1,6 / 1,3
Longitud máxima rectilínea - tubos separados Ø 80	m	60 + 60	21 + 21
Pérdida de carga por instalación codo adicional 90°C / 45°C	m	1,5 / 1	1,5 / 1

En instalaciones de conductos colectivos presurizados (3CEp) es obligatorio la instalación del accesorio KIT CLAPET

### DIMENSIONES, PESO, HOMOLOGACIÓN

	mm	STYLE B 25 S	STYLE B 30 S
Dimensiones (Alto x Ancho x Fondo)	mm	715 x 405 x 248	715 x 405 x 248
Peso	kg	27	29
Código producto gas disponible	MTN *	20115795	20115796
Homologación CE	CE	0476CQ0857	0476CQ0857

\* Para la transformación a gas propano, dirigirse al S.A.T. oficial.

DISTRIBUIDOR OFICIAL

**syber**